



**InfoVerm**

Informationsveranstaltung der  
Bayerischen Vermessungsverwaltung

**35. Informationsveranstaltung  
der  
Bayerischen Vermessungsverwaltung**

**Begrüßung**

Daniel Kleffel  
Präsident

Landesamt für Digitalisierung, Breitband und Vermessung

An aerial photograph of a city with a 3D wireframe mesh overlaying the terrain and buildings. The mesh is green and white, showing the topography and the layout of the city. The buildings are rendered in red and white, and the streets are visible. The overall scene is a combination of real-world imagery and digital data visualization.

# OPENDATA

seit 01.01.2023



# Datenangebot im neuen OpenData-Portal

Bayerische Vermessungsverwaltung | GeodatenOnline | GDI-Bayern

## OPENDATA

Kostenfreie Geodaten der Bayerischen Vermessungsverwaltung

Bayerische Vermessungsverwaltung 

### Kostenfreie Geodaten (Open Data)

 **DOWNLOAD**  
Einzeldaten auswählen

 **MASSENDOWNLOAD**  
über Metalink

 **SERVICE**  
WMS, WFS, REST

 Galerieansicht  Listenansicht



3D-Gebäudemodelle LoD2



ALKIS®-Verwaltungsgebiete



ATKIS® Basis-DLM

- Digitales Orthophoto 40cm
- Digitales Geländemodell 1m
- 3D-Gebäudemodelle (LOD2)
- Digitale Ortskarte 1:10 000
- Digitale Topographische Karte (DTK25, DTK 50, DTK100, DTK 500)
- Übersichtskarte Bayern 1:2 Mio (ÜK2000)
- ATKIS® Basis-DLM
- ALKIS® - Verwaltungsgebiete
- ALKIS® Tatsächliche Nutzung (TN)
- Hausumringe
- Freizeitthemen
- Geodätische Referenzpunkte
- Mittelpunkte
- Rad- und Wanderwege
- Bayernnetz für Radler

# Massendownload: Metalink

## LOD2 - Download - Landkreis

Download von LOD2-Daten über Auswahl von Landkreisen über MetaLink. Bitte beachten Sie die Angabe der Datenmenge in den Metalink-Angaben.

<b>Lizenz</b>	CC BY 4.0
<b>Koordinatensystem(e)</b>	UTM32 (EPSG:25832)
<b>Datenformat(e)</b>	GEOTIFF
<b>Abgabeteilung</b>	Kachelung 2km x 2km
<b>Aktualisierung</b>	wöchentlich
<b>Weitere Informationen</b>	Hinweise zur Datenabgabe

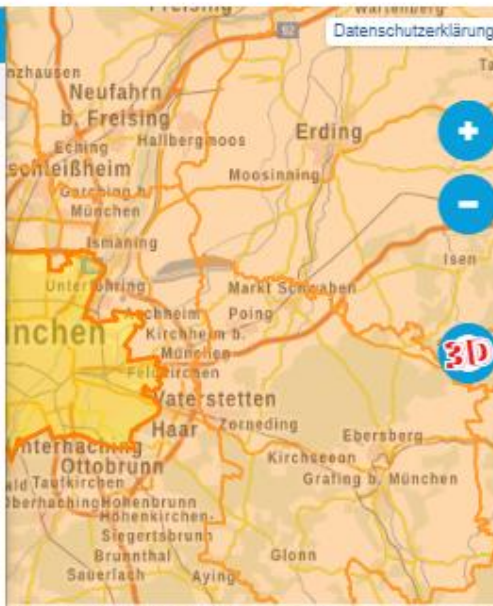
Gebiet im Bayernatlas auswählen

**Objekt-Information**

LOD2 (Stadt München)

Gebiet: Stadt München  
 Fläche: 438,00 km<sup>2</sup>  
 Anzahl Dateien: 109  
 Größe Download: 6,3 GB

[Download \(Metalink\)](#)



bayern.de, Bayerische Vermessungsverwaltung, EuroGeographics

Metalink: Benutzungshinweise

Download

→ Einzeldatei

Massendownload

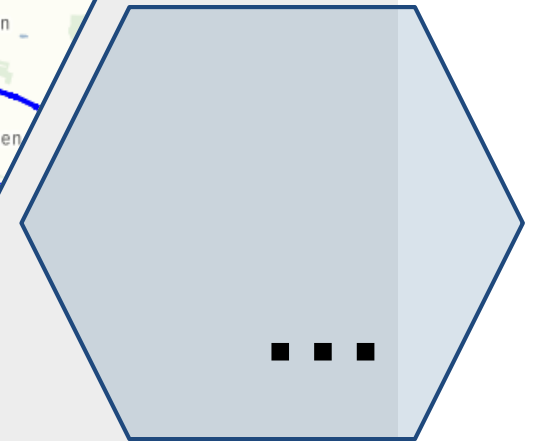
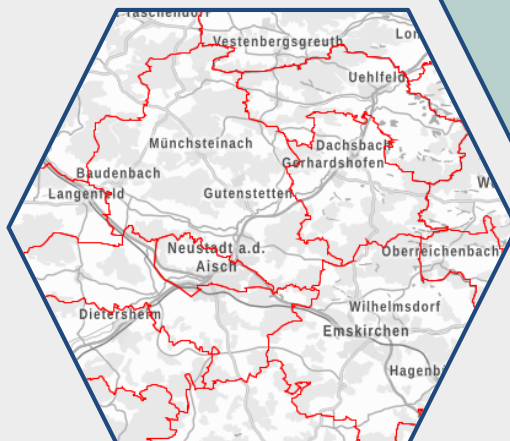
→ Metalink: XML-Datei für mehrere Download-Dateien,  
Nutzung über Browsererweiterung oder Download-Manager



# Geodateninfrastruktur Bayern – Geodaten im Internet

über 760  
Geodatenätze im  
Geoportal Bayern

über 580  
kostenfreie  
Online-Karten im  
BayernAtlas





# Neue Umlegungssoftware

The screenshot displays the software interface for cadastral mapping. It features a main map area with various colored zones and buildings, a left-hand sidebar with a detailed layer legend, and a right-hand sidebar with a print dialog box. The print dialog shows settings for 'Produkt: Wertermittlungskarte EL...', 'Maßstab 1: 1000', 'Format: DIN A4', and 'Orientierung: hoch / quer'. A legend at the bottom of the print dialog explains symbols for 'Begrenzung des Umlegungsgebietes', 'Flurstücksgrenze Einwurf', 'Flurstücksgrenze Einwurf', 'Flurstücksgrenze Zuteilung', 'Flurstücksgrenze Zuteilung', 'Ordnungsnummer Wertzone Einwurf', 'Wertzone Einwurf', 'Ordnungsnummer Wertzone Zuteilung', 'EUR Wert Einwurf', and 'EUR Wert Zuteilung'. The map shows a 'Rathaus' building and several numbered plots (e.g., 10, 15, 18, 20, 21, 22, 26, 32). A blue box highlights a specific area on the map, and another blue box highlights a specific layer in the legend.

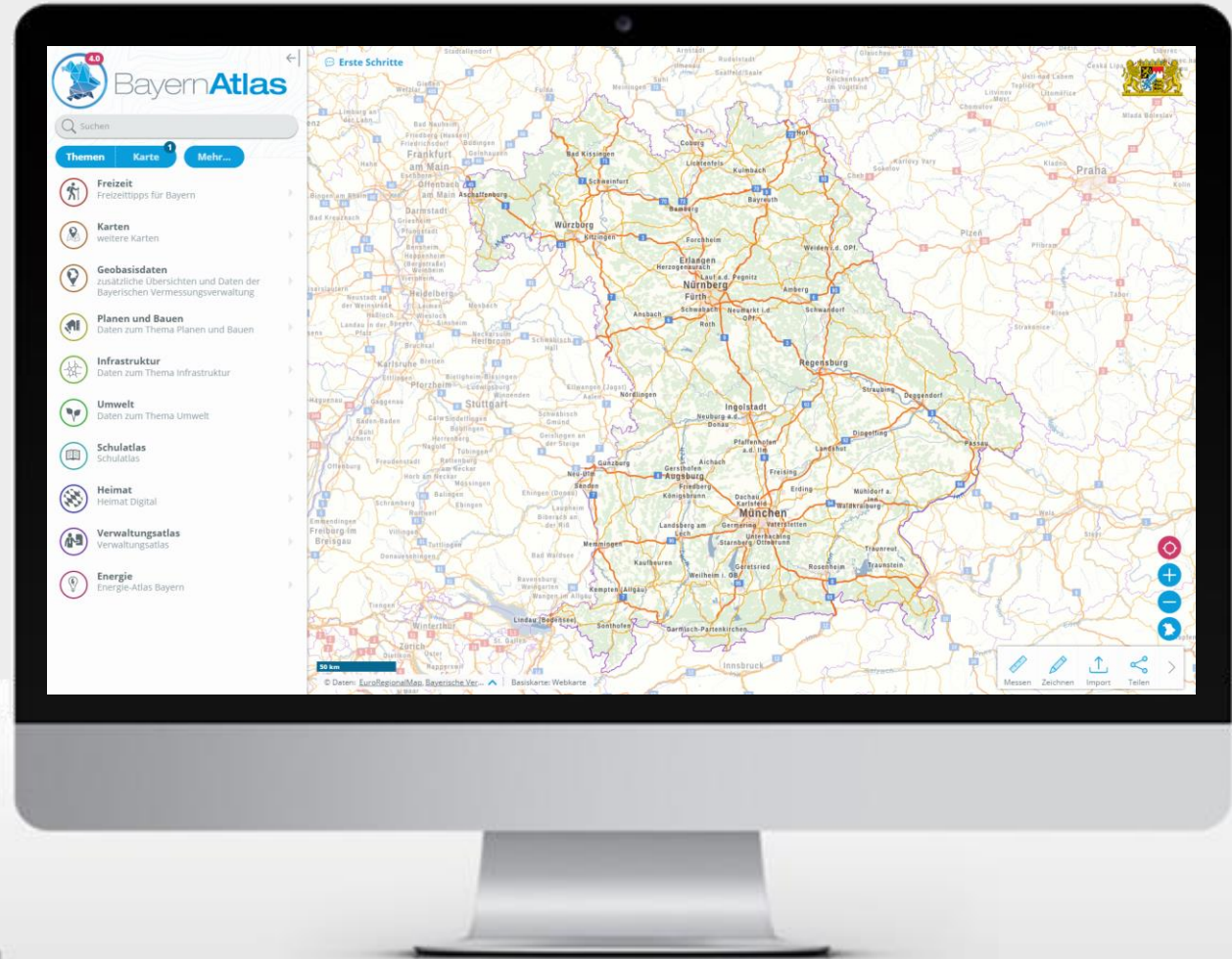
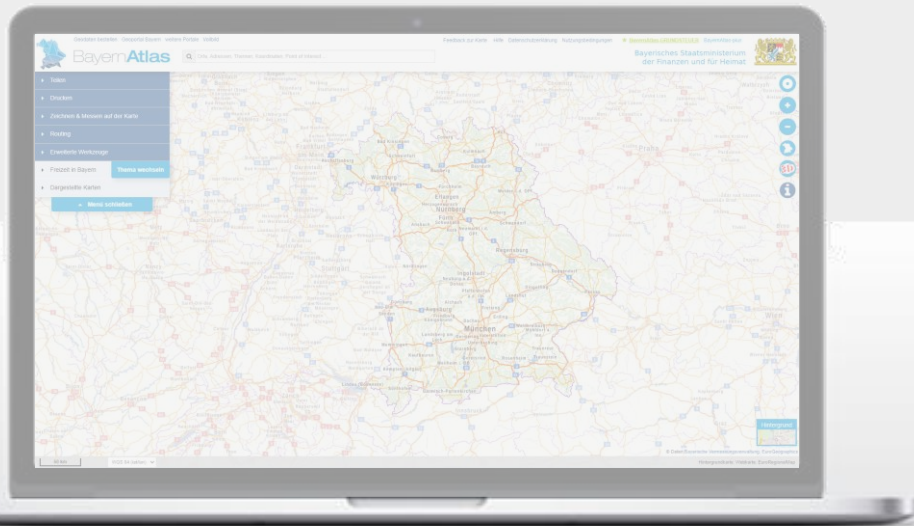
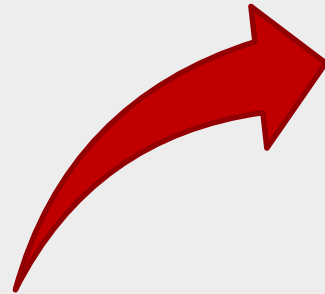
**Arbeitsebene Umlegungsverfahren**

**Erfassung der Wertzonen**

**Kartendrucke**

→ Nutzen Sie das ADBV, um Umlegungen durchzuführen

# BayernAtlas Ein Blick in die Zukunft





**basemap.de**

- Deutschlandweite, amtliche Webkarten seit 2022
- Mehrere Dienste: Raster, Vektor, Schummerung

<https://basemap.de/>







# BayernAtlas: Neue, flexible Webkarten

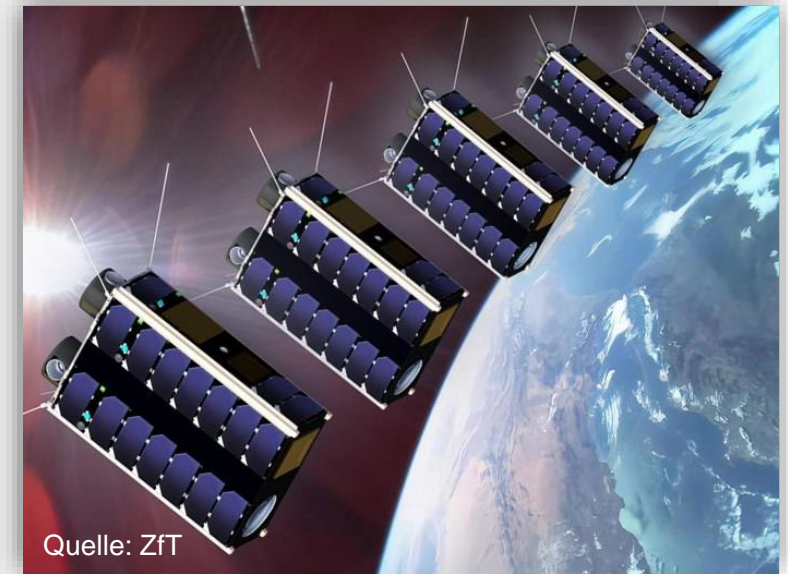
Beispielkartenstile: Standard, Radeln, Grau, Nacht, Strom





# Bayerisches Satellitennetzwerk

- Auftrag an StMFH aus MR-Beschluss 2019
- Ergebnisse aus Vorstudien mit Zentrum für Telematik (Würzburg) und TUM zeigen hohes Anwendungspotential
- Aufnahme in die HTA PLUS (Technologieoffensive der Bayerischen Staatsregierung)
- Abschluss einer Kooperationsvereinbarung zur Realisierung einer Demonstratormission
- Start der Satelliten für Ende I. Quartal 2025 geplant



**HIGHTECH**  
Agenda Bayern



# Breitbandförderung in Bayern

## Breitbandrichtlinie (2014-2020)



- Ziel: flächendeckend schnelles Internet
- 3.051 Bescheide, 800.000 Adressen, 1,2 Mrd. € Förderung

## Bayer. Kofinanzierung Bundesförderung (Seit 2016)

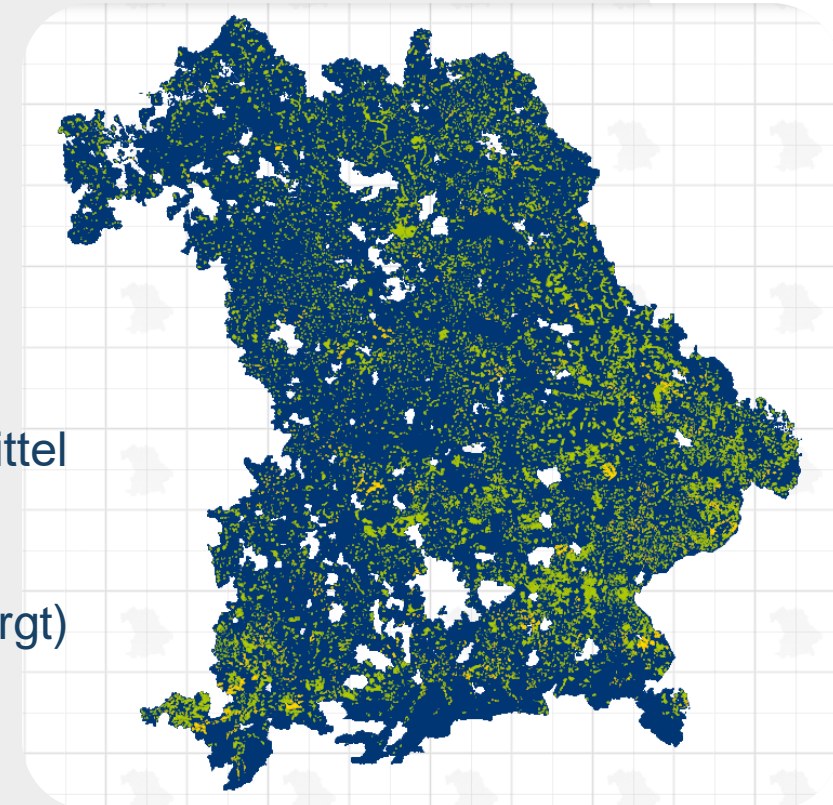
- Ziel: Bundesmittel nach Bayern
- 240 Bescheide, 316 Mio. € Kofinanzierung + 458 Mio. € Bundesmittel

## Bayerische Gigabitrichtlinie (Seit 2020)

- Ziel: Gigabit bis 2025 (65,7% aktuell mit mindestens 1Gbit/s versorgt)
- 1.247 Kommunen im Verfahren, 237 Bescheide: 327 Mio. €

## Glasfaser/WLAN Richtlinie (Seit 2018)

- Ziel: FTTB für öfftl. Schulen, Rathäuser Plankrankenhäuser
- 3.790 Bescheide: 106 Mio. €
- Akt. 90 % der öfftl. Schulen mit Gigabit versorgt, 81 % mit FTTB





# IT-Dienstleistungszentrum (IT-DLZ)



St.-Martin-Straße 47, München





# LSI für Kommunen (Landesamt für Sicherheit in der Informationstechnik)

- Jeder Schritt zu mehr IT-Sicherheit ist wichtig und richtig.
- Kommunen mit praxisnahen, nicht überkomplexen Angeboten dort abholen, wo sie stehen:
  - Konkrete Kommunale Unterstützungsprojekte
    - Siegel Kommunale IT-Sicherheit
    - Kostenloser Sensibilisierungskurs für MA
    - Handreichungen Notfallmanagement
  - Einzelberatungen am Telefon oder per Mail
  - Portal Warn- und Informationsdienst für Kommunen
  - Regionale IT-Sicherheitskonferenzen / Bürgermeisterbesprechungen





# SAVE THE DATE

**5.7.2023**

**Kudentag am  
Staatlichen Druck- und Medienzentrum**



## GEO@AKTUELL

am 4. Mai 2023, 09:00 – 12:00 Uhr

### Barrierefreiheit als Ausgangspunkt der Zukunftsstadt

- Einführung ins Thema
- Keynote – Prof. Liqiu Meng, TU München
- Vorträge zum Thema Barrierefreie Karten im Internet
  - Ziele und Bedürfnisse von Nutzern
  - Erfahrungsberichte
  - geplantes Prototyping-Projekt des Runden Tisch GIS

kostenlose Anmeldung in Kürze unter [rundertischgis.de/veranstaltungen/geo-aktuell](https://rundertischgis.de/veranstaltungen/geo-aktuell)



# InfoVerm

Informationsveranstaltung der  
Bayerischen Vermessungsverwaltung

**Vielen Dank für Ihre Aufmerksamkeit!**